

СВЕТОДИОДНЫЕ СВЕТИЛЬНИКИ

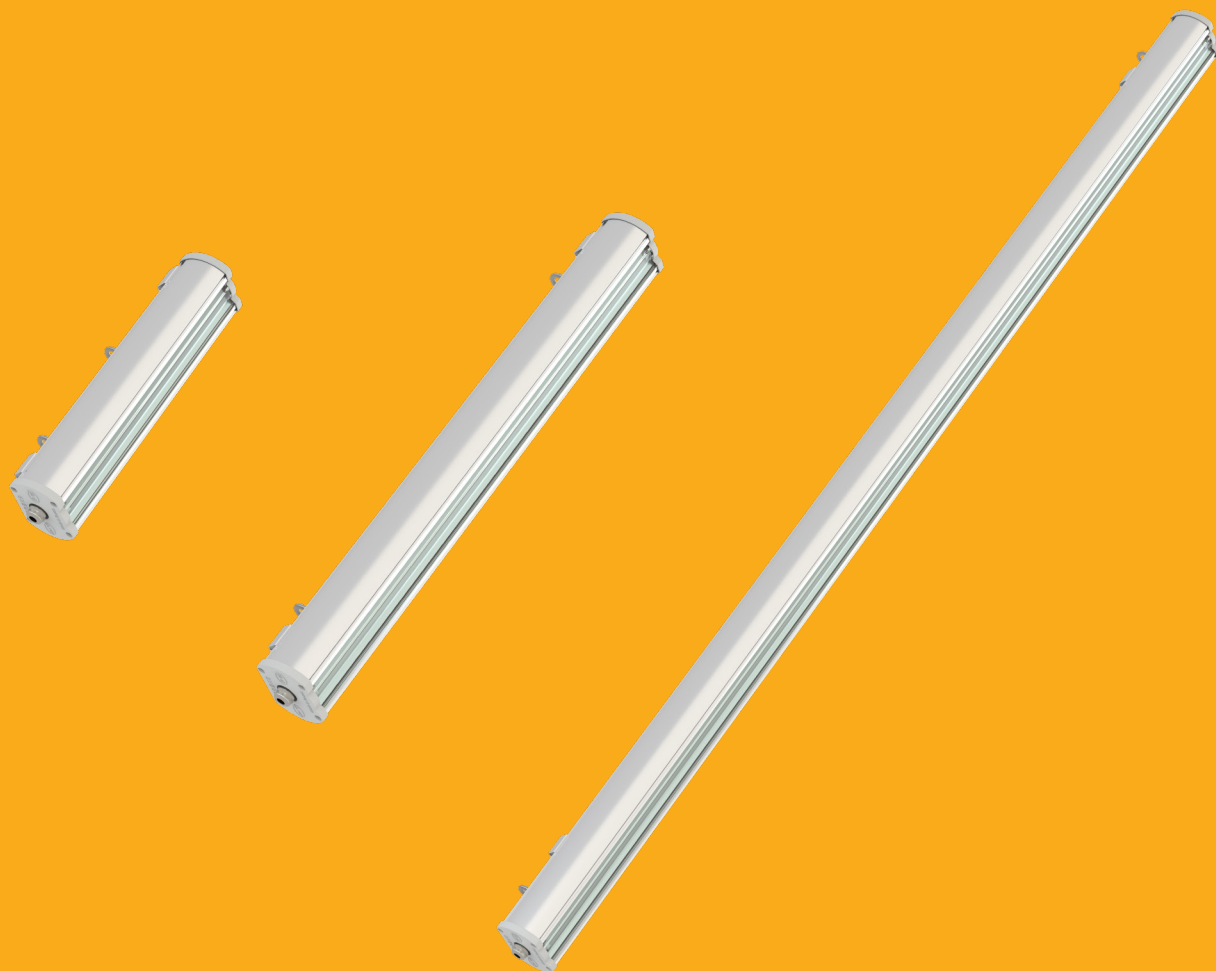
ДСО

PROMLAMP.RU

ПРОМЛАМП

ОФИЦИАЛЬНЫЙ ДИСТРИБЬЮТОР

ФЕРЕКС



Назначение

Предназначены для освещения производственных и общественных помещений, складов, цехов.

Корпус

Сплав алюминия с анодированным покрытием.
Возможность взрывозащищенного исполнения.
Антивандальное крепление.

Источник света

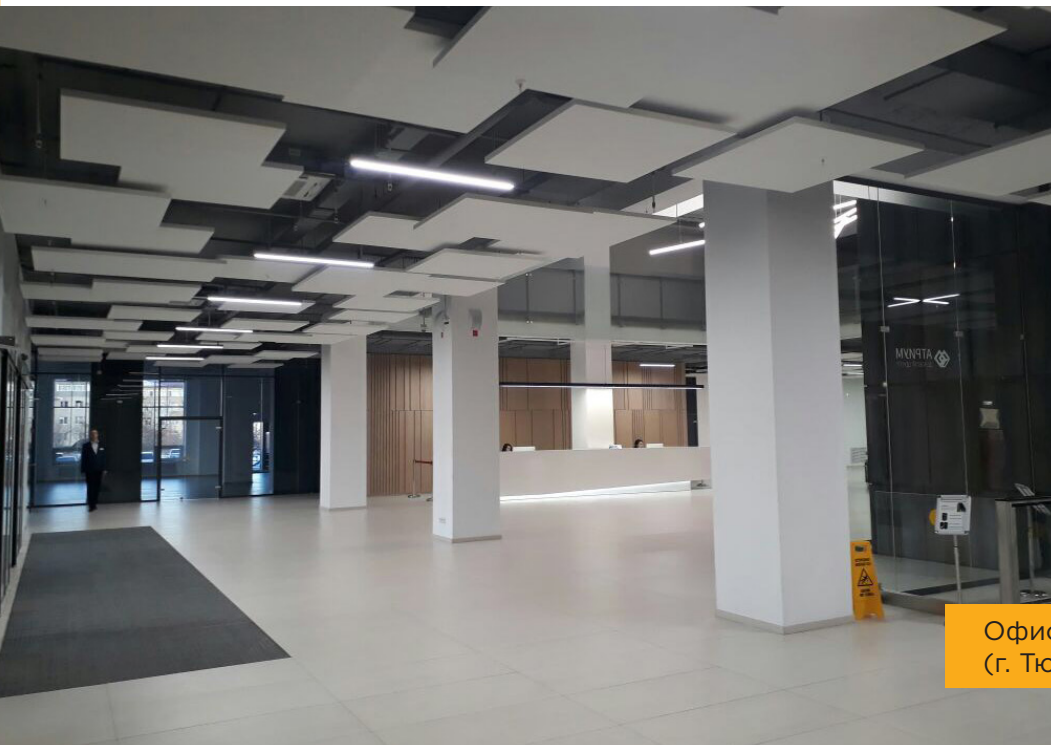
Высокоэффективные светодиоды Nichia.



Автосалон KIA
(г. Нижний Новгород)

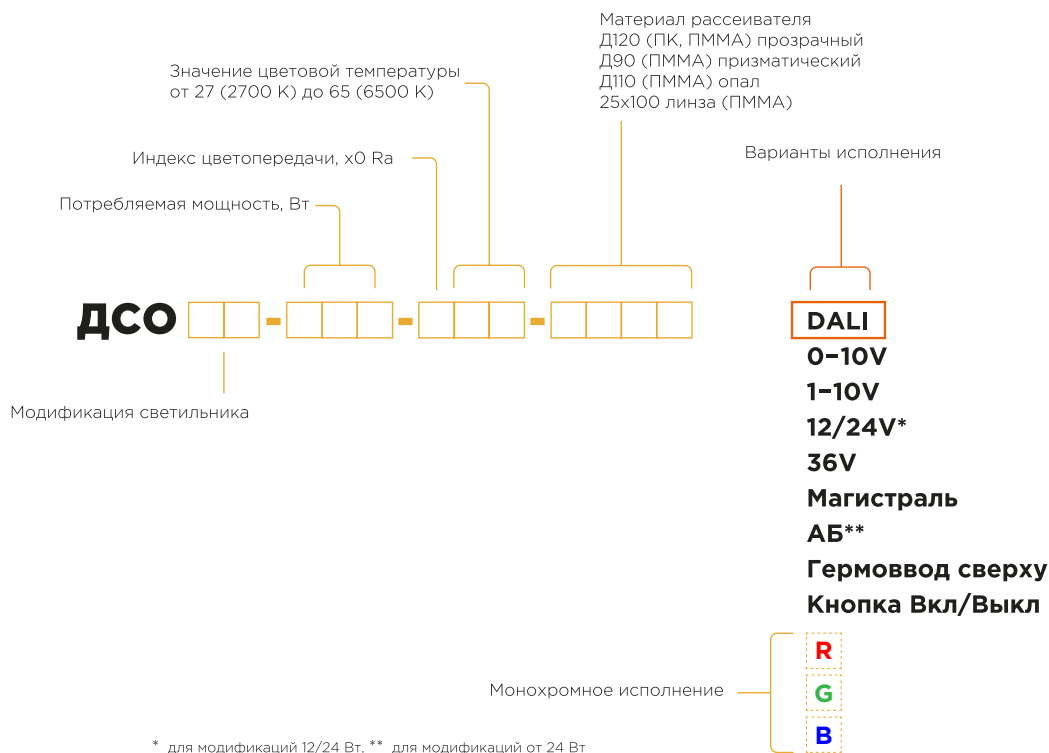


Платформа аэровокзала
(г. Казань)



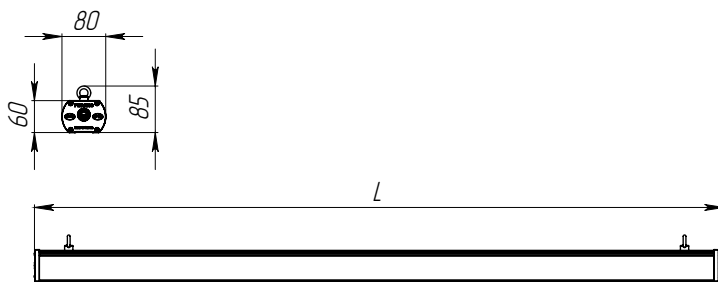
Офисный центр «Атриум»
(г. Тюмень)

СЕРИЯ ДСО



Габаритные размеры светильника

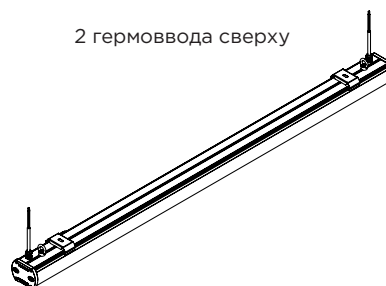
Модель	L, мм
ДСО 01-12-XXX-XXX	330
ДСО 01-24-XXX-XXX	625
ДСО 01-33-XXX-XXX	925
ДСО 01-43-XXX-XXX	1220
ДСО 01/06*-45-XXX-XXX	1220
ДСО 01-70-XXX-XXX	1220
ДСО 01/06*-60-XXX-XXX	1520
ДСО 01-65-XXX-XXX	1520
ДСО 01-100-XXX-XXX	1520



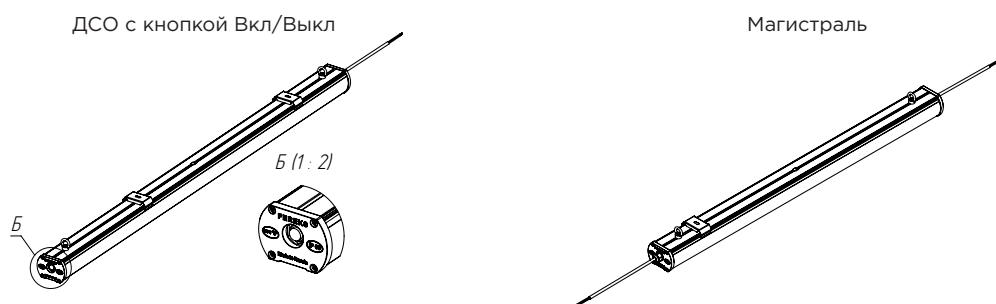
Возможны нестандартные габариты:
 L (мм) = 1820/2420/3000

* ДСО 01 - модификация со светодиодами Nichia
 ДСО 06 - модификация со светодиодами Refond

Модификации светильников



Модификации светильников



Сравнительная таблица технических характеристик

Технические параметры светильников	ДСО 01-12-850-25x100	ДСО 01-12-850-Д90	ДСО 01-12-850-Д110	ДСО 01-12-850-Д120 (ПК)
Потребляемая мощность в номинальном режиме	12	12	12	12
Напряжение питающей сети, В	176 - 264 AC	176 - 264 AC	176 - 264 AC	176 - 264 AC
Частота питающей сети, Гц	47-63	47-63	47-63	47-63
Коэффициент мощности (cos φ), не менее	0,96	0,96	0,96	0,96
Потребляемый ток светильника не более, А	0,06	0,06	0,06	0,06
Рабочий ток светодиодов, А	0,117	0,117	0,117	0,117
Класс защиты от поражения электрическим током	1	1	1	1
Производитель светодиодов	Nichia	Nichia	Nichia	Nichia
Количество светодиодов	15	15	15	15
Световой поток светодиодов (Tj=25°C), Лм	1685*	1685*	1685*	1685*
Световой поток светильника (Ta=25°C), Лм	1300**	1318**	1247**	1422**
Цветовая температура, К	4700 - 5300	4700 - 5300	4700 - 5300	4700 - 5300
Индекс цветопередачи	Ra >80	Ra >80	Ra >80	Ra >80
Пульсации светового потока не более, %	1	1	1	1
Тип кривой силы света	специальная 25°x100°	Д-косинусная 90°	Д-косинусная 110°	Д-косинусная 120°
Температура эксплуатации, °С	от -40 до +50	от -40 до +50	от -40 до +50	от -40 до +50
Вид климатического исполнения	У2	У2	У2	У2
Степень защиты от воздействия окружающей среды	IP66	IP66	IP66	IP66
Корпус светильника	сплав алюминия с анодированным покрытием	сплав алюминия с анодированным покрытием	сплав алюминия с анодированным покрытием	сплав алюминия с анодированным покрытием
Материал рассеивателя	оптика ДСО ПММА	призматический ПММА 2 мм	опаловый ПММА 2 мм	прозрачный поликарбонат 2 мм
Крепление	подвесное, накладное	подвесное, накладное	подвесное, накладное	подвесное, накладное
Габаритные размеры светильника	80x300x60	80x300x60	80x300x60	80x300x60
Масса светильника не более, кг	0,95	0,95	0,95	0,95
Ресурс работы светильника не менее, ч	100 000	100 000	100 000	100 000
Заводская гарантия на светильник, лет	5	5	5	5

* - световой поток светодиодов при температуре кристалла 25°C (Data Sheet)

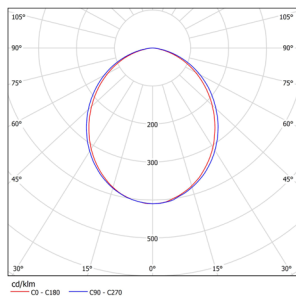
** - световой поток светодиодов при температуре окружающей среды 25°C

Технические параметры светильников	ДСО 01-12-850-Д120 (ПММА)	ДСО 01-24-850-25x100	ДСО 01-24-850-Д90	ДСО 01-24-850-Д110
Потребляемая мощность в номинальном режиме	12	24	24	24
Напряжение питающей сети, В	176 - 264 AC	176 - 264 AC	176 - 264 AC	176 - 264 AC
Частота питающей сети, Гц	47-63	47-63	47-63	47-63
Коэффициент мощности (cos φ), не менее	0,96	0,96	0,96	0,96
Потребляемый ток светильника не более, А	0,06	0,12	0,12	0,12
Рабочий ток светодиодов, А	0,117	0,117	0,117	0,117
Класс защиты от поражения электрическим током	1	1	1	1
Производитель светодиодов	Nichia	Nichia	Nichia	Nichia
Количество светодиодов	15	30	30	30
Световой поток светодиодов (Tj=25°C), Лм	1685*	3370*	3370*	3370*
Световой поток светильника (Ta=25°C), Лм	1474**	2878**	2693**	2557**
Цветовая температура, К	4700 - 5300	4700 - 5300	4700 - 5300	4700 - 5300
Индекс цветопередачи	Ra >80	Ra >80	Ra >80	Ra >80
Пульсации светового потока не более, %	1	1	1	1
Тип кривой силы света	Д-косинусная 120°	специальная 25x100°	Д-косинусная 90°	Д-косинусная 110°
Температура эксплуатации, °С	от -40 до +50	от -40 до +50	от -40 до +50	от -40 до +50
Вид климатического исполнения	У2	У2	У2	У2
Степень защиты от воздействия окружающей среды	IP66	IP66	IP66	IP66
Корпус светильника	сплав алюминия с анодированным покрытием	сплав алюминия с анодированным покрытием	сплав алюминия с анодированным покрытием	сплав алюминия с анодированным покрытием
Материал рассеивателя	прозрачный ПММА 2 мм	оптика ДСО ПММА	призматический ПММА 2 мм	опаловый ПММА 2 мм
Крепление	подвесное, накладное	подвесное, накладное	подвесное, накладное	подвесное, накладное
Габаритные размеры светильника	80x300x60	80x600x60	80x600x60	80x600x60
Масса светильника не более, кг	0,95	1,45	1,45	1,45
Ресурс работы светильника не менее, ч	100 000	100 000	100 000	100 000
Заводская гарантия на светильник, лет	5	5	5	5

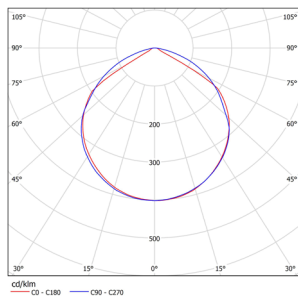
* - световой поток светодиодов при температуре кристалла 25°C (Data Sheet)

** - световой поток светодиодов при температуре окружающей среды 25°C

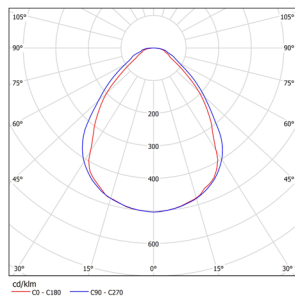
Тип кривой силы света



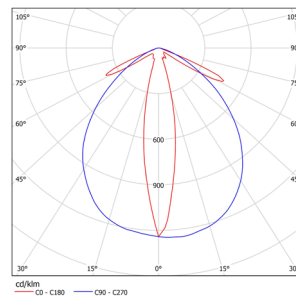
Д-косинусная 110°



Д-косинусная 120°



Д-косинусная 90°



специальная 25x100°

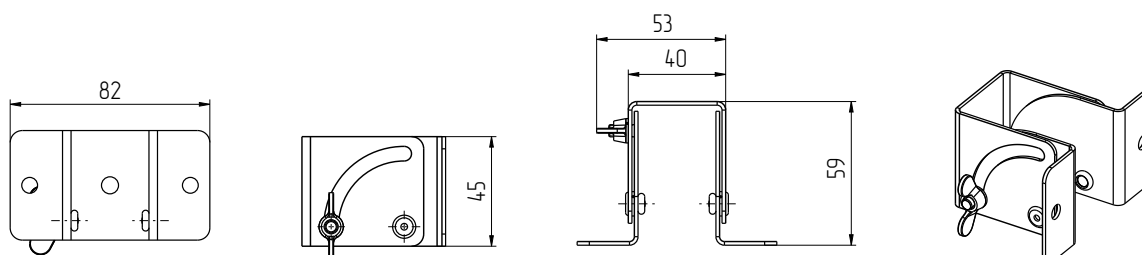
ДСО 01-24-850-Д120 (ПК)	ДСО 01-24-850-Д120 (ПММА)	ДСО 01-33-850-25x100	ДСО 01-33-850-Д90	ДСО 01-33-850-Д110
24	24	33	33	33
176 - 264 AC	176 - 264 AC	176 - 264 AC	176 - 264 AC	176 - 264 AC
47-63	47-63	47-63	47-63	47-63
0,96	0,96	0,96	0,96	0,96
0,12	0,12	0,16	0,16	0,16
0,117	0,117	0,117	0,117	0,117
1	1	1	1	1
Nichia	Nichia	Nichia	Nichia	Nichia
30	30	45	45	45
3370*	3370*	5055*	5055*	5055*
3053**	3102**	4142**	3890**	3657**
4700 - 5300	4700 - 5300	4700 - 5300	4700 - 5300	4700 - 5300
Ra >80	Ra >80	Ra >80	Ra >80	Ra >80
1	1	1	1	1
Д-косинусная 120°	Д-косинусная 120°	специальная 25°x100°	Д-косинусная 90°	Д-косинусная 110°
от -40 до +50	от -40 до +50	от -40 до +50	от -40 до +50	от -40 до +50
У2	У2	У2	У2	У2
IP66	IP66	IP66	IP66	IP66
сплав алюминия с анодированным покрытием	сплав алюминия с анодированным покрытием	сплав алюминия с анодированным покрытием	сплав алюминия с анодированным покрытием	сплав алюминия с анодированным покрытием
прозрачный поликарбонат 2 мм	прозрачный ПММА 2 мм	оптика ДСО ПММА	призматический ПММА 2 мм	опаловый ПММА 2 мм
подвесное, накладное	подвесное, накладное	подвесное, накладное	подвесное, накладное	подвесное, накладное
80x600x60	80x600x60	80x900x60	80x900x60	80x900x60
1,45	1,45	1,8	1,8	1,8
100 000	100 000	100 000	100 000	100 000
5	5	5	5	5

* - световой поток светодиодов при температуре кристалла 25°C (Data Sheet)

** - световой поток светодиодов при температуре окружающей среды 25°C

Вспомогательная комплектация

ДСО_поворотный кронштейн



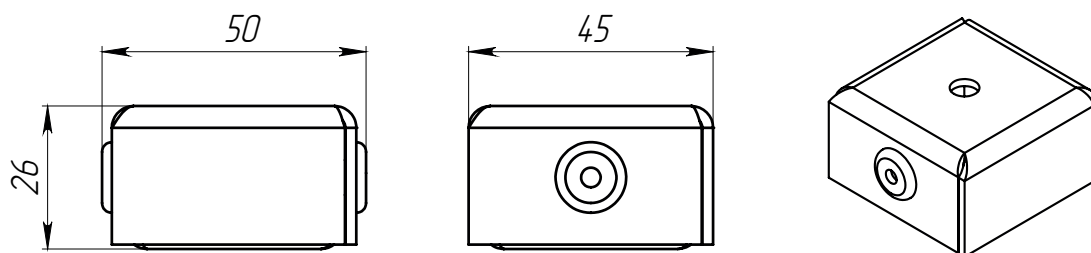
Технические параметры светильников	ДСО 01-33-850-Д120 (ПК)	ДСО 01-33-850-Д120 (ПММА)	ДСО 01-43-850-25x100	ДСО 01-43-850-Д90
Потребляемая мощность в номинальном режиме	33	33	43	43
Напряжение питающей сети, В	176 - 264 AC	176 - 264 AC	176 - 264 AC	176 - 264 AC
Частота питающей сети, Гц	47-63	47-63	47-63	47-63
Коэффициент мощности (cos φ), не менее	0,96	0,96	0,96	0,96
Потребляемый ток светильника не более, А	0,16	0,16	0,21	0,21
Рабочий ток светодиодов, А	0,117	0,117	0,07	0,07
Класс защиты от поражения электрическим током	1	1	1	1
Производитель светодиодов	Nichia	Nichia	Nichia	Nichia
Количество светодиодов	45	45	100	100
Световой поток светодиодов (Tj=25°C), Лм	5055*	5055*	7040*	7040*
Световой поток светильника (Ta=25°C), Лм	4189**	4257**	5603**	5622**
Цветовая температура, К	4700 - 5300	4700 - 5300	4700 - 5300	4700 - 5300
Индекс цветопередачи	Ra >80	Ra >80	Ra >80	Ra >80
Пульсации светового потока не более, %	1	1	1	1
Тип кривой силы света	Д-косинусная 120°	Д-косинусная 120°	специальная 25x100°	Д-косинусная 90°
Температура эксплуатации, °С	от -40 до +50	от -40 до +50	от -40 до +50	от -40 до +50
Вид климатического исполнения	У2	У2	У2	У2
Степень защиты от воздействия окружающей среды	IP66	IP66	IP 66	IP66
Корпус светильника	сплав алюминия с анодированным покрытием	сплав алюминия с анодированным покрытием	сплав алюминия с анодированным покрытием	сплав алюминия с анодированным покрытием
Материал рассеивателя	прозрачный поликарбонат 2 мм	прозрачный ПММА 2 мм	оптика ДСО ПММА	призматический ПММА 2 мм
Крепление	подвесное, накладное	подвесное, накладное	подвесное, накладное	подвесное, накладное
Габаритные размеры светильника	80x900x60	80x900x60	80x1200x60	80x1200x60
Масса светильника не более, кг	1,8	1,8	2,3	2,3
Ресурс работы светильника не менее, ч	100 000	100 000	100 000	100 000
Заводская гарантия на светильник, лет	5	5	5	5

* - световой поток светодиодов при температуре кристалла 25°C (Data Sheet)

** - световой поток светодиодов при температуре окружающей среды 25°C

Вспомогательная комплектация

ДСО_кронштейн_СБ (антивандальный)



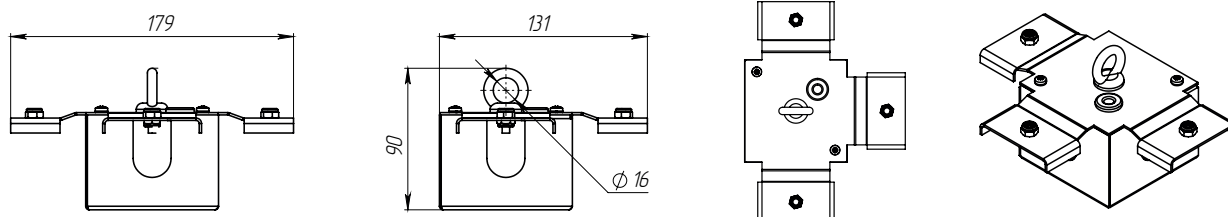
ДСО 01-43-850-Д110	ДСО 01-43-850-Д120 (ПК)	ДСО 01-43-850-Д120 (ПММА)	ДСО 01-45-850-25x100	ДСО 01-45-850-Д90
43	43	43	45	45
176 - 264 AC	176 - 264 AC	176 - 264 AC	176 - 264 AC	176 - 264 AC
47-63	47-63	47-63	47-63	47-63
0,96	0,96	0,96	0,96	0,96
0,21	0,21	0,21	0,22	0,22
0,07	0,07	0,07	0,117	0,117
1	1	1	1	1
Nichia	Nichia	Nichia	Nichia	Nichia
100	100	100	60	60
7040*	7040*	7040*	6741*	6741*
5309**	6054**	6200**	5645**	5285**
4700 - 5300	4700 - 5300	4700 - 5300	4700 - 5300	4700 - 5300
Ra >80	Ra >80	Ra >80	Ra >80	Ra >80
1	1	1	1	1
Д-косинусная 110°	Д-косинусная 120°	Д-косинусная 120°	специальная 25°x100°	Д-косинусная 90°
от -40 до +50	от -40 до +50	от -40 до +50	от -40 до +50	от -40 до +50
У2	У2	У2	У2	У2
IP66	IP 66	IP 66	IP66	IP66
сплав алюминия с анодированным покрытием	сплав алюминия с анодированным покрытием	сплав алюминия с анодированным покрытием	сплав алюминия с анодированным покрытием	сплав алюминия с анодированным покрытием
опаловый ПММА 2 мм	прозрачный поликарбонат 2 мм	прозрачный ПММА 2 мм	оптика ДСО ПММА	призматический ПММА 2 мм
подвесное, накладное	подвесное, накладное	подвесное, накладное	подвесное, накладное	подвесное, накладное
80x1200x60	80x1200x60	80x1200x60	80x1200x60	80x1200x60
2,3	2,3	2,3	2,3	2,3
100 000	100 000	100 000	100 000	100 000
5	5	5	5	5

* - световой поток светодиодов при температуре кристалла 25°C (Data Sheet)

** - световой поток светодиодов при температуре окружающей среды 25°C

Вспомогательная комплектация

ДСО_кронштейн_06_СБ



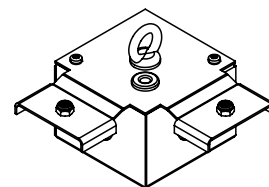
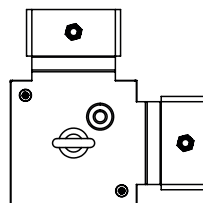
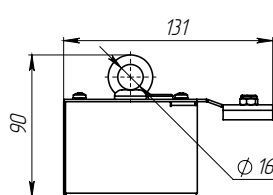
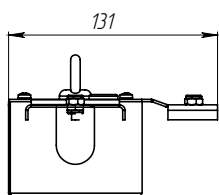
Технические параметры светильников	ДСО 01-45-850-Д110	ДСО 01-45-850-Д120 (ПК)	ДСО 01-45-850-Д120 (ПММА)	ДСО 06-45-850-25x100
Потребляемая мощность в номинальном режиме	45	45	45	45
Напряжение питающей сети, В	176 - 264 AC	176 - 264 AC	176 - 264 AC	176 - 264 AC
Частота питающей сети, Гц	47-63	47-63	47-63	47-63
Коэффициент мощности (cos φ), не менее	0,96	0,96	0,96	0,96
Потребляемый ток светильника не более, А	0,22	0,22	0,22	0,22
Рабочий ток светодиодов, А	0,117	0,117	0,117	0,14
Класс защиты от поражения электрическим током	1	1	1	1
Производитель светодиодов	Nichia	Nichia	Nichia	REFOND
Количество светодиодов	60	60	60	100
Световой поток светодиодов (Tj=25°C), Лм	6741*	6741*	6741*	7200*
Световой поток светильника (Ta=25°C), Лм	4938**	5663**	5794**	5883**
Цветовая температура, К	4700 - 5300	4700 - 5300	4700 - 5300	4700 - 5300
Индекс цветопередачи	Ra >80	Ra >80	Ra >80	Ra >80
Пульсации светового потока не более, %	1	1	1	1
Тип кривой силы света	Д-косинусная 110°	Д-косинусная 120°	Д-косинусная 120°	специальная 25°x100°
Температура эксплуатации, °С	от -40 до +50	от -40 до +50	от -40 до +50	от -40 до +50
Вид климатического исполнения	У2	У2	У2	У2
Степень защиты от воздействия окружающей среды	IP66	IP66	IP66	IP 66
Корпус светильника	сплав алюминия с анодированным покрытием	сплав алюминия с анодированным покрытием	сплав алюминия с анодированным покрытием	сплав алюминия с анодированным покрытием
Материал рассеивателя	опаловый ПММА 2 мм	прозрачный поликарбонат 2 мм	прозрачный ПММА 2 мм	оптика ДСО ПММА
Крепление	подвесное, накладное	подвесное, накладное	подвесное, накладное	подвесное, накладное
Габаритные размеры светильника	80x1200x60	80x1200x60	80x1200x60	80x1200x60
Масса светильника не более, кг	2,3	2,3	2,3	2,3
Ресурс работы светильника не менее, ч	100 000	100 000	100 000	100 000
Заводская гарантия на светильник, лет	5	5	5	5

* - световой поток светодиодов при температуре кристалла 25°C (Data Sheet)

** - световой поток светодиодов при температуре окружающей среды 25°C

Вспомогательная комплектация

ДСО_кронштейн_15_СБ

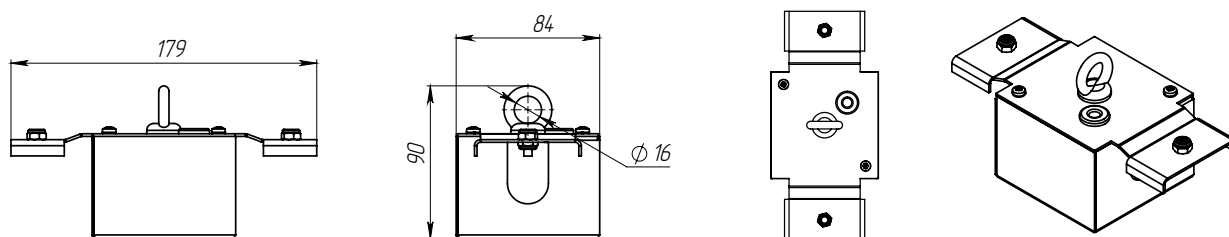


ДСО 06-45-850-Д90	ДСО 06-45-850-Д110	ДСО 06-45-850-Д120	ДСО 06-45-850-Д120	ДСО 01-60-850-25x100
45	45	45	45	60
176 - 264 AC	176 - 264 AC	176 - 264 AC	176 - 264 AC	198 - 264 AC
47-63	47-63	47-63	47-63	47-63
0,96	0,96	0,96	0,96	0,96
0,22	0,22	0,22	0,22	0,29
0,14	0,14	0,14	0,14	0,07
1	1	1	1	1
REFOND	REFOND	REFOND	REFOND	Nichia
100	100	100	100	140
7200*	7200*	7200*	7200*	10014*
5902**	5146**	5902**	6038**	7818**
4700 - 5300	4700 - 5300	4700 - 5300	4700 - 5300	4700 - 5300
Ra >80	Ra >80	Ra >80	Ra >80	Ra >80
1	1	1	1	1
Д-косинусная 90°	Д-косинусная 110°	Д-косинусная 120°	Д-косинусная 120°	специальная 25x100°
от -40 до +50	от -40 до +50	от -40 до +50	от -40 до +50	от -20 до +50
У2	У2	У2	У2	УХЛ 3.1
IP 66	IP 66	IP 66	IP 66	IP 66
сплав алюминия с анодированным покрытием	сплав алюминия с анодированным покрытием	сплав алюминия с анодированным покрытием	сплав алюминия с анодированным покрытием	сплав алюминия с анодированным покрытием
призматический ПММА 2 мм	опаловый ПММА 2 мм	прозрачный поликарбонат 2 мм	прозрачный ПММА 2 мм	оптика ПММА
подвесное, накладное	подвесное, накладное	подвесное, накладное	подвесное, накладное	подвесное, накладное
80x1200x60	80x1200x60	80x1200x60	80x1200x60	80x1500x60
2,3	2,3	2,3	2,3	2,7
100 000	100 000	100 000	100 000	100 000
5	5	5	5	5

* - световой поток светодиодов при температуре кристалла 25°C (Data Sheet)
 ** - световой поток светодиодов при температуре окружающей среды 25°C

Вспомогательная комплектация

ДСО_кронштейн_16_СБ



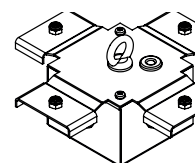
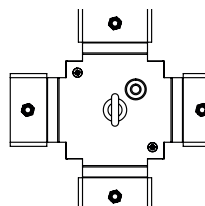
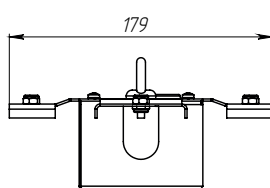
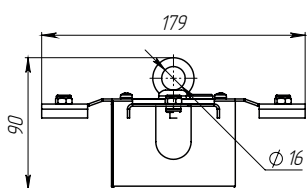
Технические параметры светильников	ДСО 01-60-850-Д90	ДСО 01-60-850-Д110	ДСО 01-60-850-Д120 (ПК)	ДСО 01-60-850-Д120 (ПММА)
Потребляемая мощность в номинальном режиме	60	60	60	60
Напряжение питающей сети, В	198 - 264 AC	198 - 264 AC	198 - 264 AC	198 - 264 AC
Частота питающей сети, Гц	47-63	47-63	47-63	47-63
Коэффициент мощности (cos φ), не менее	0,96	0,96	0,96	0,96
Потребляемый ток светильника не более, А	0,29	0,29	0,29	0,29
Рабочий ток светодиодов, А	0,07	0,07	0,07	0,07
Класс защиты от поражения электрическим током	1	1	1	1
Производитель светодиодов	Nichia	Nichia	Nichia	Nichia
Количество светодиодов	140	140	140	140
Световой поток светодиодов (Tj=25°C), Лм	10014*	10014*	10014*	10014*
Световой поток светильника (Ta=25°C), Лм	7844**	7572**	8448**	8651**
Цветовая температура, К	4700 - 5300	4700 - 5300	4700 - 5300	4700 - 5300
Индекс цветопередачи	Ra >80	Ra >80	Ra >80	Ra >80
Пульсации светового потока не более, %	1	1	1	1
Тип кривой силы света	Д-косинусная 90°	Д-косинусная 110°	Д-косинусная 120°	Д-косинусная 120°
Температура эксплуатации, °С	от -20 до +50	от -20 до +50	от -20 до +50	от -20 до +50
Вид климатического исполнения	УХЛ 3.1	УХЛ 3.1	УХЛ 3.1	УХЛ 3.1
Степень защиты от воздействия окружающей среды	IP66	IP 66	IP 66	IP 66
Корпус светильника	сплав алюминия с анодированным покрытием	сплав алюминия с анодированным покрытием	сплав алюминия с анодированным покрытием	сплав алюминия с анодированным покрытием
Материал рассеивателя	призматический ПММА 2 мм	опаловый ПММА 2 мм	прозрачный поликарбонат 2 мм	прозрачный ПММА 2 мм
Крепление	подвесное, накладное	подвесное, накладное	подвесное, накладное	подвесное, накладное
Габаритные размеры светильника	80x1500x60	80x1500x65	80x1500x60	80x1500x60
Масса светильника не более, кг	2,7	2,7	2,7	2,7
Ресурс работы светильника не менее, ч	100 000	100 000	100 000	100 000
Заводская гарантия на светильник, лет	5	5	5	5

* - световой поток светодиодов при температуре кристалла 25°C (Data Sheet)

** - световой поток светодиодов при температуре окружающей среды 25°C

Вспомогательная комплектация

ДСО_кронштейн_03_СБ



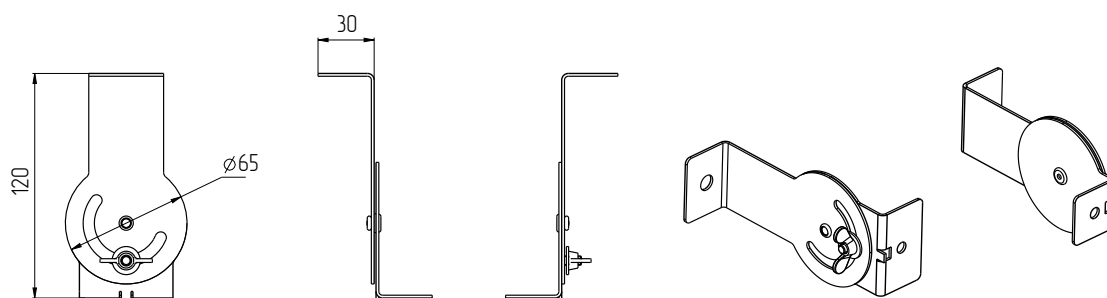
ДСО 06-60-850-25x100	ДСО 06-60-850-Д90	ДСО 06-60-850-Д110	ДСО 06-60-850-Д120	ДСО 06-60-850-Д120
60	60	60	60	60
198 - 264 AC	198 - 264 AC	198 - 264 AC	198 - 264 AC	198 - 264 AC
47-63	47-63	47-63	47-63	47-63
0,96	0,96	0,96	0,96	0,96
0,29	0,29	0,29	0,29	0,29
0,14	0,14	0,14	0,14	0,14
1	1	1	1	1
REFOND	REFOND	REFOND	REFOND	REFOND
140	140	140	140	140
9600*	9600*	9600*	9600*	9600*
7844**	7344**	6861**	8105**	8050**
4700 - 5300	4700 - 5300	4700 - 5300	4700 - 5300	4700 - 5300
Ra >80	Ra >80	Ra >80	Ra >80	Ra >80
1	1	1	1	1
специальная 25° x100°	Д-косинусная 90°	Д-косинусная 110°	Д-косинусная 120°	Д-косинусная 120°
от -20 до +50	от -20 до +50	от -20 до +50	от -20 до +50	от -20 до +50
УХЛ 3.1	УХЛ 3.1	УХЛ 3.1	УХЛ 3.1	УХЛ 3.1
IP 66	IP 66	IP 66	IP 66	IP 66
сплав алюминия с анодированным покрытием	сплав алюминия с анодированным покрытием	сплав алюминия с анодированным покрытием	сплав алюминия с анодированным покрытием	сплав алюминия с анодированным покрытием
оптика ДСО ПММА	призматический ПММА 2 мм	опаловый ПММА 2 мм	прозрачный поликарбонат 2 мм	прозрачный ПММА 2 мм
подвесное, накладное	подвесное, накладное	подвесное, накладное	подвесное, накладное	подвесное, накладное
80x1500x60	80x1500x60	80x1500x60	80x1500x60	80x1500x60
2,7	2,7	2,7	2,7	2,7
100 000	100 000	100 000	100 000	100 000
5	5	5	5	5

* - световой поток светодиодов при температуре кристалла 25°C (Data Sheet)

** - световой поток светодиодов при температуре окружающей среды 25°C

Вспомогательная комплектация

ДСО_кронштейн_109_СБ



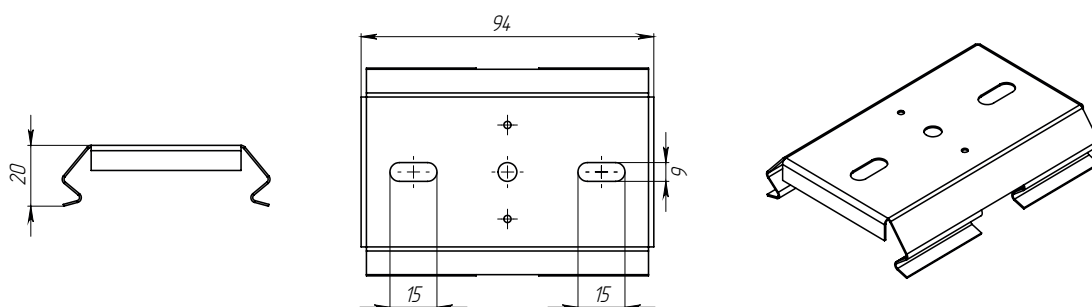
Технические параметры светильников	ДСО 01-65-850-25x100	ДСО 01-65-850-Д90	ДСО 01-65-850-Д110	ДСО 01-65-850-Д120 (ПК)
Потребляемая мощность в номинальном режиме	65	65	65	65
Напряжение питающей сети, В	198 - 264 AC	198 - 264 AC	198 - 264 AC	198 - 264 AC
Частота питающей сети, Гц	47-63	47-63	47-63	47-63
Коэффициент мощности (cos φ), не менее	0,96	0,96	0,96	0,96
Потребляемый ток светильника не более, А	0,31	0,31	0,31	0,31
Рабочий ток светодиодов, А	0,117	0,117	0,117	0,117
Класс защиты от поражения электрическим током	1	1	1	1
Производитель светодиодов	Nichia	Nichia	Nichia	Nichia
Количество светодиодов	84	84	84	84
Световой поток светодиодов (Tj=25°C), Лм	9437*	9437*	9437*	9437*
Световой поток светильника (Ta=25°C), Лм	7644**	7684**	7410**	8190**
Цветовая температура, К	4700 - 5300	4700 - 5300	4700 - 5300	4700 - 5300
Индекс цветопередачи	Ra >80	Ra >80	Ra >80	Ra >80
Пульсации светового потока не более, %	1	1	1	1
Тип кривой силы света	специальная 25°x100°	Д-косинусная 90°	Д-косинусная 110°	Д-косинусная 120°
Температура эксплуатации, °С	от -20 до +50	от -20 до +50	от -20 до +50	от -20 до +50
Вид климатического исполнения	УХЛ 3.1	УХЛ 3.1	УХЛ 3.1	УХЛ 3.1
Степень защиты от воздействия окружающей среды	IP66	IP66	IP66	IP66
Корпус светильника	сплав алюминия с анодированным покрытием	сплав алюминия с анодированным покрытием	сплав алюминия с анодированным покрытием	сплав алюминия с анодированным покрытием
Материал рассеивателя	оптика ДСО ПММА	призматический ПММА 2 мм	опаловый ПММА 2 мм	прозрачный поликарбонат 2 мм
Крепление	подвесное, накладное	подвесное, накладное	подвесное, накладное	подвесное, накладное
Габаритные размеры светильника	80x1500x60	80x1500x60	80x1500x60	80x1500x60
Масса светильника не более, кг	2,7	2,7	2,7	2,7
Ресурс работы светильника не менее, ч	100 000	100 000	100 000	100 000
Заводская гарантия на светильник, лет	5	5	5	5

* - световой поток светодиодов при температуре кристалла 25°C (Data Sheet)

** - световой поток светодиодов при температуре окружающей среды 25°C

Вспомогательная комплектация

ДСО_скоба_02 (для фиксации двух светильников в линию)



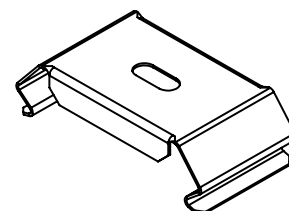
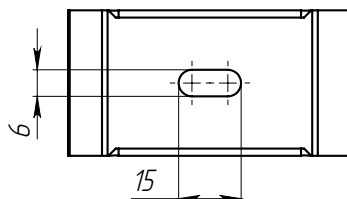
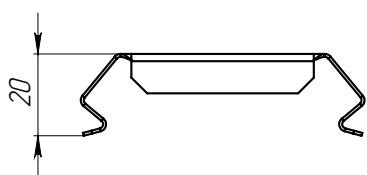
ДСО 01-65-850-Д120 (ПММА)	ДСО 01-70-850-25x100	ДСО 01-70-850-Д90	ДСО 01-70-850-Д110	ДСО 01-70-850-Д120 (ПК)
65	70	70	70	70
198 - 264 AC	198 - 264 AC	198 - 264 AC	198 - 264 AC	198 - 264 AC
47-63	47-63	47-63	47-63	47-63
0,96	0,96	0,96	0,96	0,96
0,31	0,33	0,33	0,33	0,33
0,117	0,117	0,117	0,117	0,117
1	1	1	1	1
Nichia	Nichia	Nichia	Nichia	Nichia
84	100	100	100	100
9437*	10313*	10313*	10313*	10313*
8387**	8209**	8240**	7777**	8870**
4700 - 5300	4700 - 5300	4700 - 5300	4700 - 5300	4700 - 5300
Ra >80	Ra >80	Ra >80	Ra >80	Ra >80
1	1	1	1	1
Д-косинусная 120°	специальная 25x100°	Д-косинусная 90°	Д-косинусная 110°	Д-косинусная 120°
от -20 до +50	от -20 до +50	от -20 до +50	от -20 до +50	от -20 до +50
УХЛ 3.1	УХЛ 3.1	УХЛ 3.1	УХЛ 3.1	УХЛ 3.1
IP66	IP 66	IP66	IP66	IP 66
сплав алюминия с анодированным покрытием	сплав алюминия с анодированным покрытием	сплав алюминия с анодированным покрытием	сплав алюминия с анодированным покрытием	сплав алюминия с анодированным покрытием
прозрачный ПММА 2 мм	оптика ДСО ПММА	призматический ПММА 2 мм	опаловый ПММА 2 мм	прозрачный поликарбонат 2 мм
подвесное, накладное	подвесное, накладное	подвесное, накладное	подвесное, накладное	подвесное, накладное
80x1500x60	80x1200x60	80x1200x60	80x1200x60	80x1200x60
2,7	2,3	2,3	2,3	2,3
100 000	100 000	100 000	100 000	100 000
5	5	5	5	5

* - световой поток светодиодов при температуре кристалла 25°C (Data Sheet)

** - световой поток светодиодов при температуре окружающей среды 25°C

Вспомогательная комплектация

ДСО_скоба_04
(входит в комплектацию светильника)



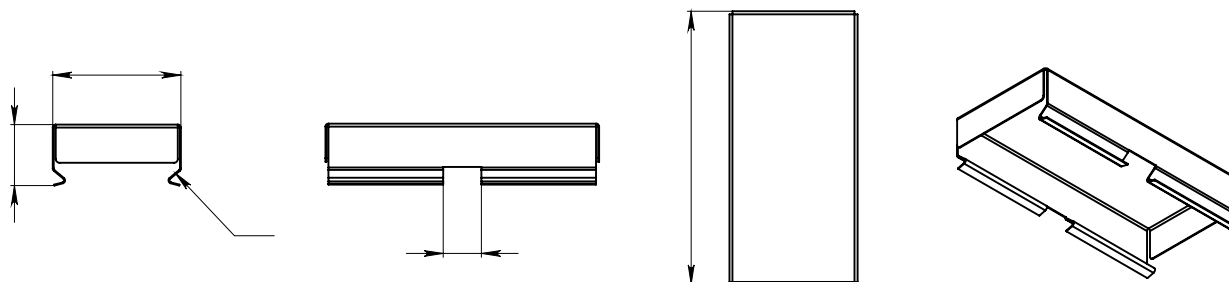
Технические параметры светильников	ДСО 01-70-850-Д120 (ПММА)	ДСО 01-100-850-25x100	ДСО 01-100-850-Д90
Потребляемая мощность в номинальном режиме	70	100	100
Напряжение питающей сети, В	198 - 264 AC	198 - 264 AC	198 - 264 AC
Частота питающей сети, Гц	47-63	47-63	47-63
Коэффициент мощности (cos φ), не менее	0,96	0,96	0,96
Потребляемый ток светильника не более, А	0,33	0,48	0,48
Рабочий ток светодиодов, А	0,117	0,110	0,110
Класс защиты от поражения электрическим током	1	1	1
Производитель светодиодов	Nichia	Nichia	Nichia
Количество светодиодов	100	140	140
Световой поток светодиодов (Tj=25°C), Лм	10313*	15021*	15021*
Световой поток светильника (Ta=25°C), Лм	9083**	11454**	11768**
Цветовая температура, К	4700 - 5300	4700 - 5300	4700 - 5300
Индекс цветопередачи	Ra >80	Ra >80	Ra >80
Пульсации светового потока не более, %	1	1	1
Тип кривой силы света	Д-косинусная 120°	специальная 25x100°	Д-косинусная 90°
Температура эксплуатации, °С	от -20 до +50	от -20 до +50	от -20 до +50
Вид климатического исполнения	УХЛ 3.1	УХЛ 3.1	УХЛ 3.1
Степень защиты от воздействия окружающей среды	IP 66	IP 66	IP66
Корпус светильника	сплав алюминия с анодированным покрытием	сплав алюминия с анодированным покрытием	сплав алюминия с анодированным покрытием
Материал рассеивателя	прозрачный ПММА 2 мм	оптика ПММА	призматический ПММА 2 мм
Крепление	подвесное, накладное	подвесное, накладное	подвесное, накладное
Габаритные размеры светильника	80x1200x60	80x1500x60	80x1500x60
Масса светильника не более, кг	2,3	2,7	2,7
Ресурс работы светильника не менее, ч	100 000	100 000	100 000
Заводская гарантия на светильник, лет	5	5	5

* - световой поток светодиодов при температуре кристалла 25°C (Data Sheet)

** - световой поток светодиодов при температуре окружающей среды 25°C

Вспомогательная комплектация

ДСО_скоба_03 (для фиксации двух светильников в линию)



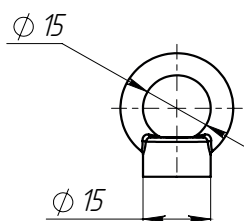
ДСО 01-100-850-Д110	ДСО 01-100-850-Д120 (ПК)	ДСО 01-100-850-Д120 (ПММА)
100	100	100
198 - 264 AC	198 - 264 AC	198 - 264 AC
47-63	47-63	47-63
0,96	0,96	0,96
0,48	0,48	0,48
0,110	0,110	0,110
1	1	1
Nichia	Nichia	Nichia
140	140	140
15021*	15021*	15021*
11360**	12673**	12977**
4700 - 5300	4700 - 5300	4700 - 5300
Ra >80	Ra >80	Ra >80
1	1	1
Д-косинусная 110°	Д-косинусная 120°	Д-косинусная 120°
от -20 до +50	от -20 до +50	от -20 до +50
УХЛ 3.1	УХЛ 3.1	УХЛ 3.1
IP 66	IP 66	IP 66
сплав алюминия с анодированным покрытием	сплав алюминия с анодированным покрытием	сплав алюминия с анодированным покрытием
опаловый ПММА 2 мм.	прозрачный поликарбонат 2 мм	прозрачный ПММА 2 мм
подвесное, накладное	подвесное, накладное	подвесное, накладное
80x1500x65	80x1500x60	80x1500x60
2,7	2,7	2,7
100 000	100 000	100 000
5	5	5

* - световой поток светодиодов при температуре кристалла 25°C (Data Sheet)

** - световой поток светодиодов при температуре окружающей среды 25°C

Вспомогательная комплектация

ДСО_подвес_01 (рым-гайка М6)
(входит в комплектацию светильника)



Соединитель_IP67

